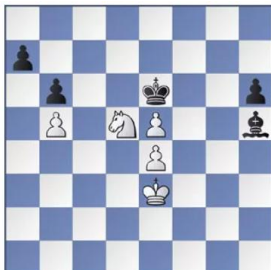


# ELEMENTI TATTICI

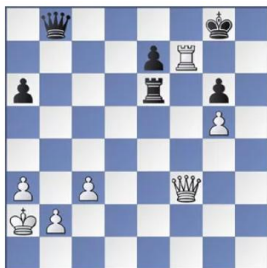
- 1) Elementi tattici di I° livello
- 2) Elementi tattici di II° livello
- 3) Elementi tattici di III° livello

**Elementi tattici di I° livello:** quando è solo una figura ad agire, cioè Pedone, Alfiere, Cavallo e Donna

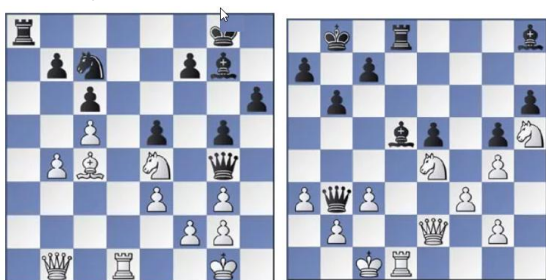
- 1) **ATTACCO DOPPIO:** Con una mossa si attaccano contemporaneamente 2 pezzi dell'avversario. Lo possono fare tutte le figure, nessuna escluso:
  - FORCHETTA, è un attacco doppio con un Pedone,
  - DOPPIO DI C, è un attacco doppio con il Cavallo
  - ATTACCO DOPPIO DI ALFIERE;
  - ATTACCO DOPPIO DI TORRE;
  - ARRACCO DOPPIO DI DONNA



- 2) **INFILATA:** Sono prerogative delle unità a lunga portata, cioè: ALFIERE, TORRE E DONNA



- 3) **INCHIODATURA:** Anche queste minacce sono relative alle figure a lunga portata: ALFIERE, TORRE E DONNA,



Alfiere che inchioda e che rimane inchiodato.

Ma ci può essere anche l'inchiodatura di un pedone



- 4) **ATTACCO DI SCOPERTA:** Avviene quando una figura qualsiasi, spostandosi scopre l'azione di attacco di un'altra figura.



- 5) **MATTO DEL CORRIDOIO**  
Muove il Nero

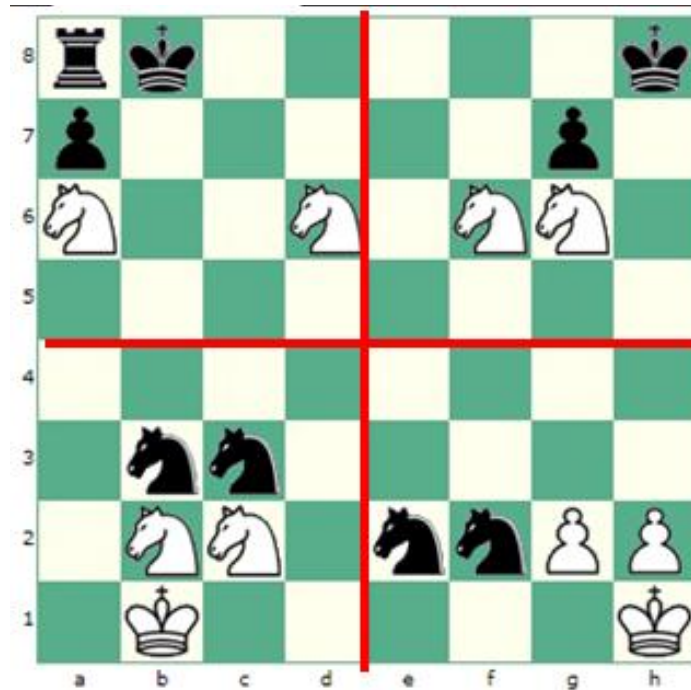


## Elementi tattici di II° livello:

Quando le figure scacchistiche in azione sono 2 ed agiscono in cooperazione.

### CAVALLO CAVALLO

Matto con i 2 Cavalli

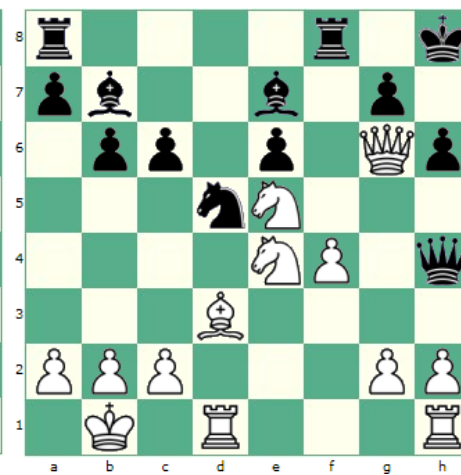


Tocca al Bianco 1. D:b6 - a:b6

Matto in 3 mosse per il bianco

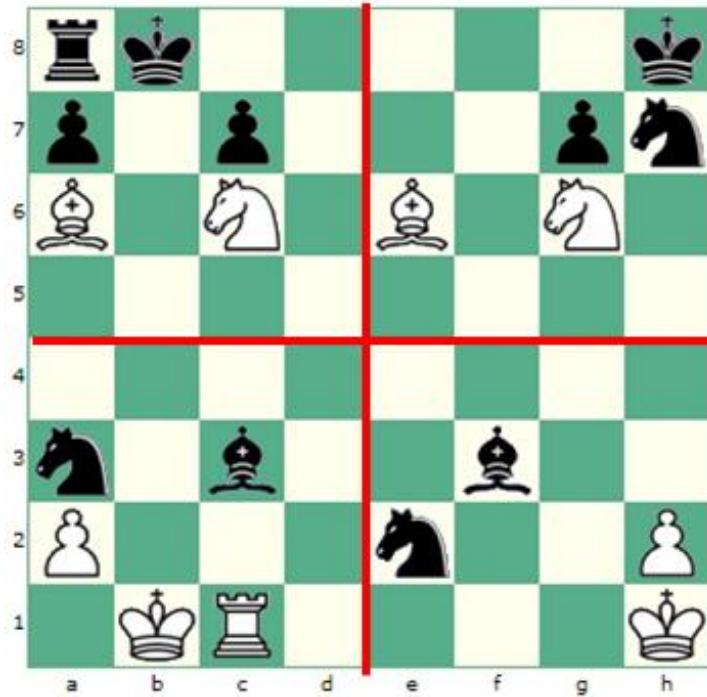


Tocca al Bianco

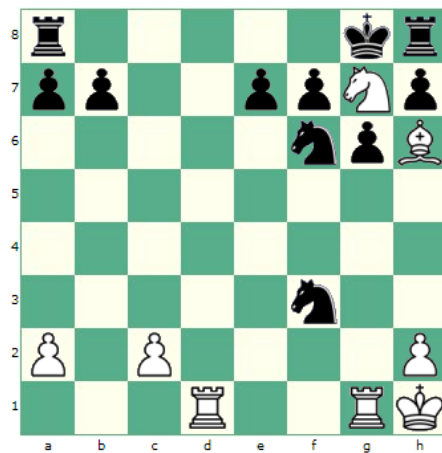
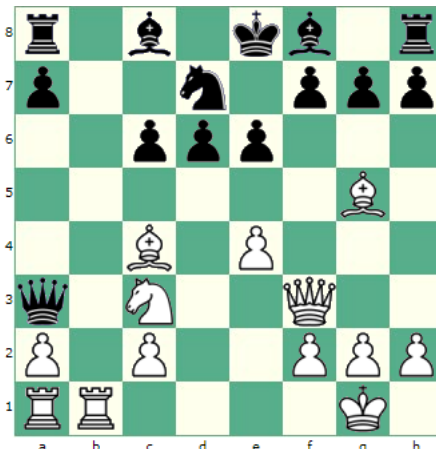
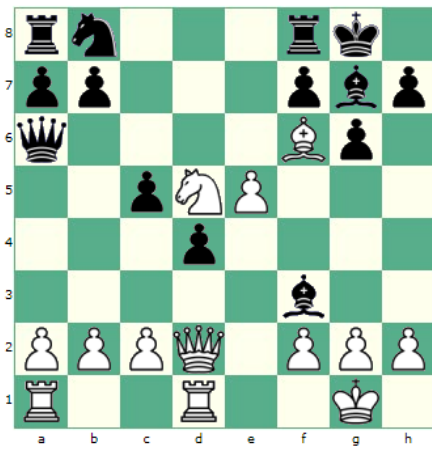


# CAVALLO ALFIERE

Matto con Cavallo+Alfiere

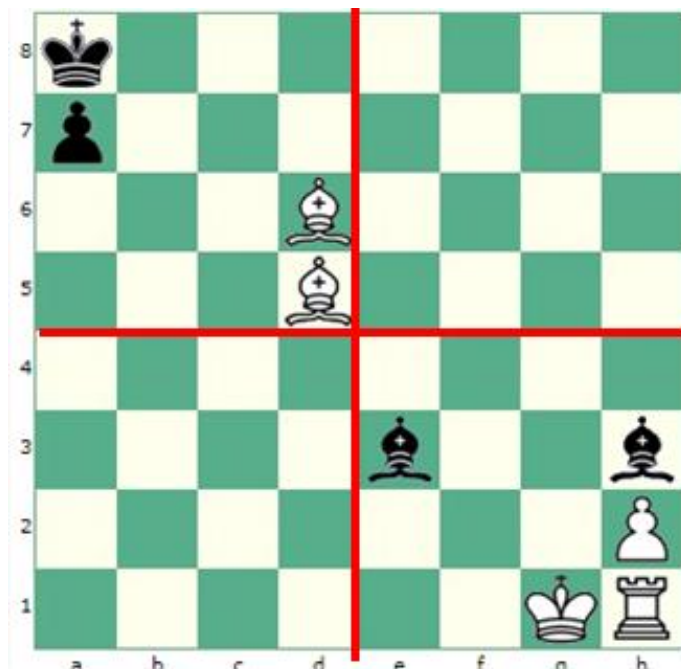


Muove il Bianco..... Muove il Bianco

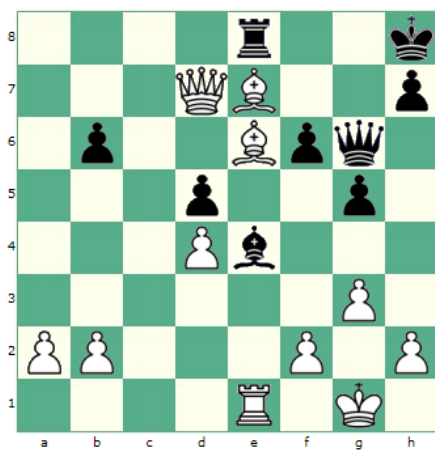


# ALFIERE ALFIERE

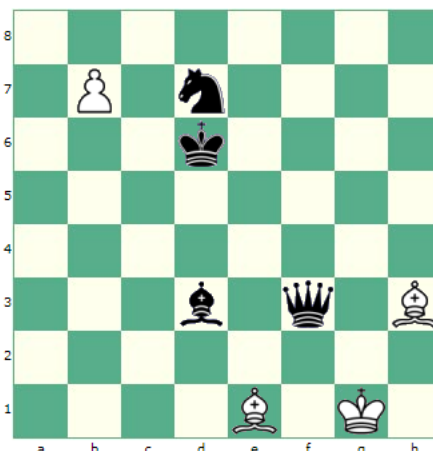
Matto con coppia degli Alfieri



Muove il bianco

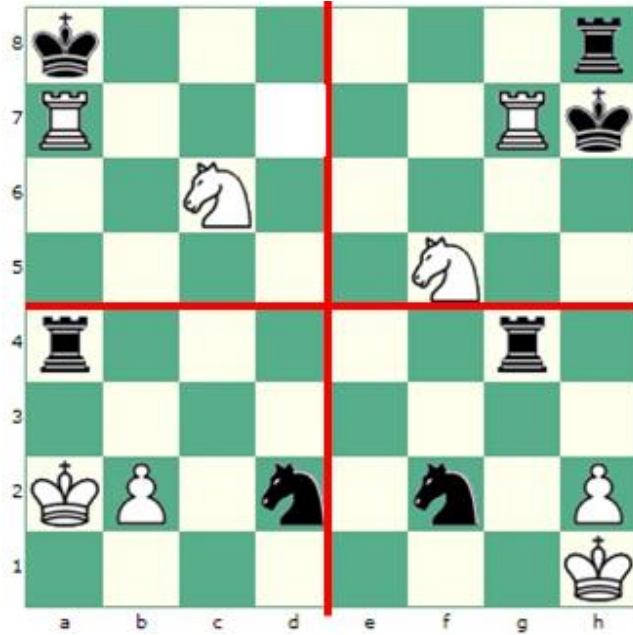


Muove il nero e patta!!!



# TORRE CAVALLO

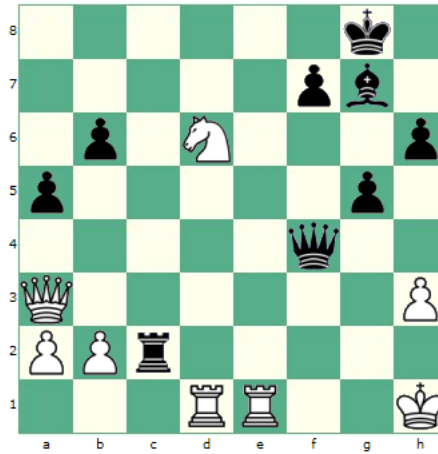
## Matto con Torre e Cavallo



Muove il Bianco

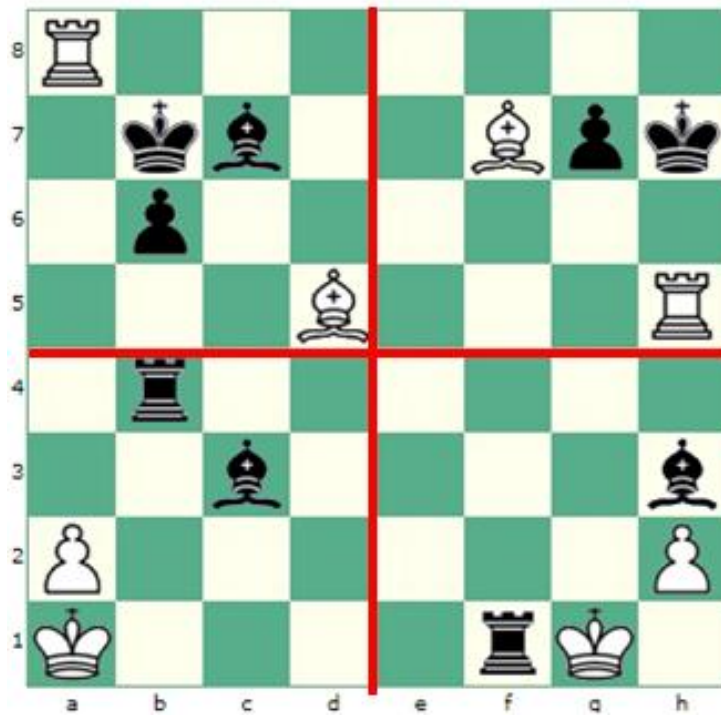


Muove il Bianco, Matto di Anastasia



# ALFIERE TORRE

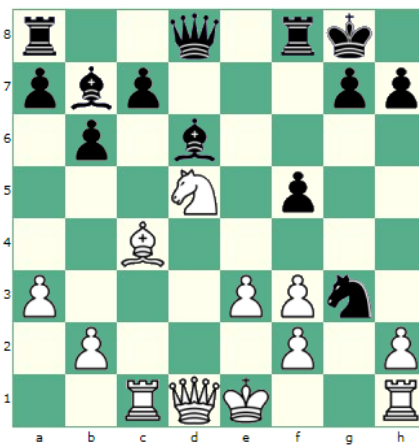
## Matto con Alfiere e Torre



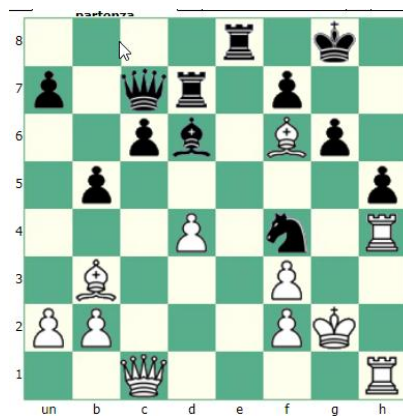
Muove il Bianco



Muove il Bianco



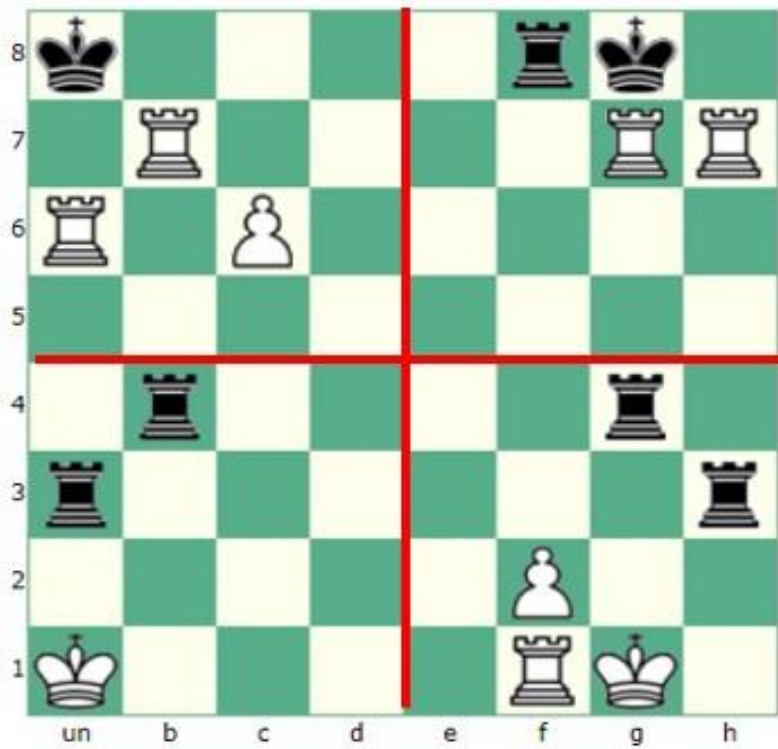
Matto del cantone



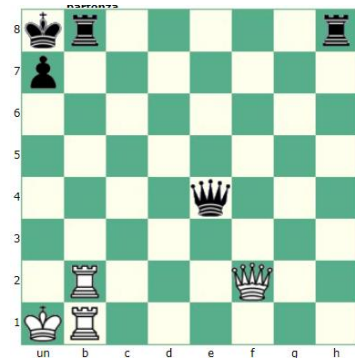


# TORRE TORRE

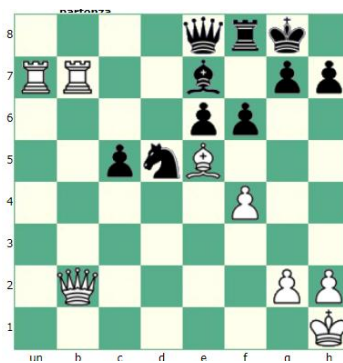
## La coppia di carriarmati



B: Matto di Damiano

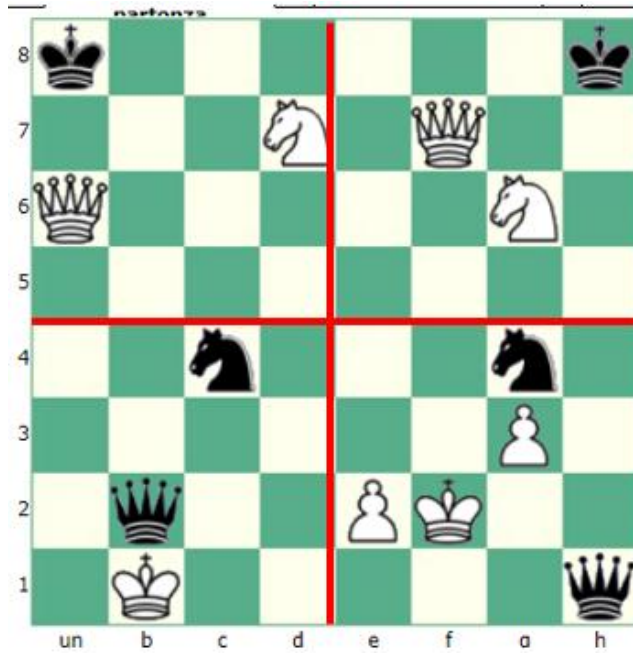


Muove il Bianco





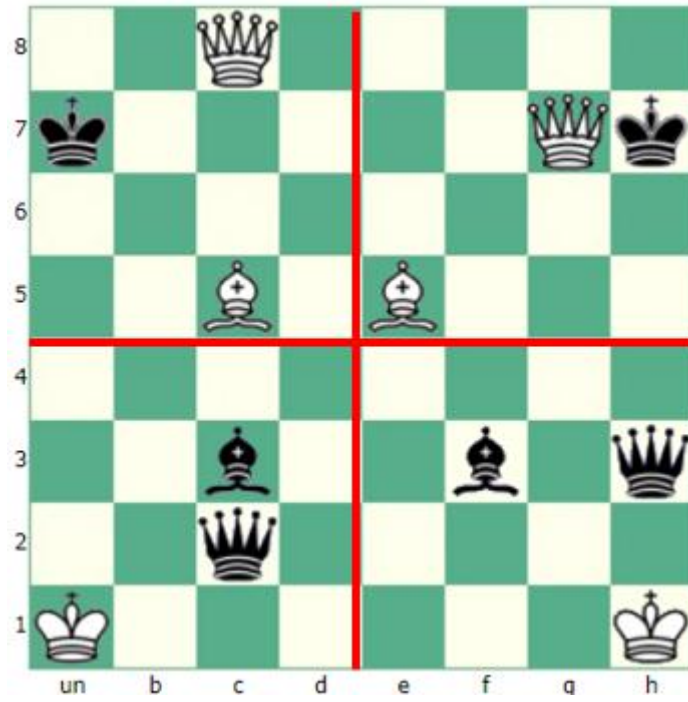
# DONNA E CAVALLO



Muove il Bianco

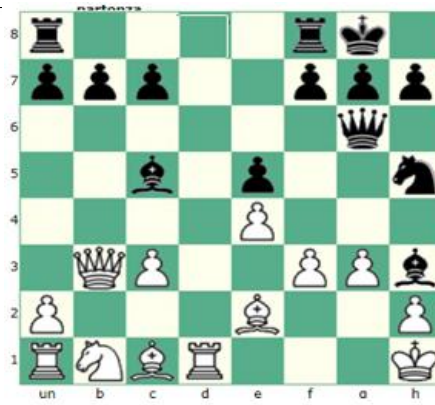
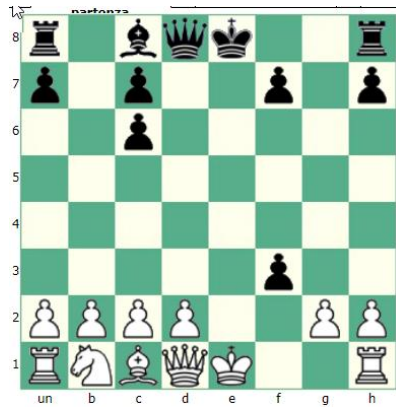


# DONNA E ALFIERE



Muove il Nero

Muove il Nero



# CORSO AVANZATO

## Tattica

### Combinazioni:

- Temi combinativi semplici;
- Temi combinativi complessi;
- Elementi di Tattica di III livello ( azione concertata con 3 figure in gioco).

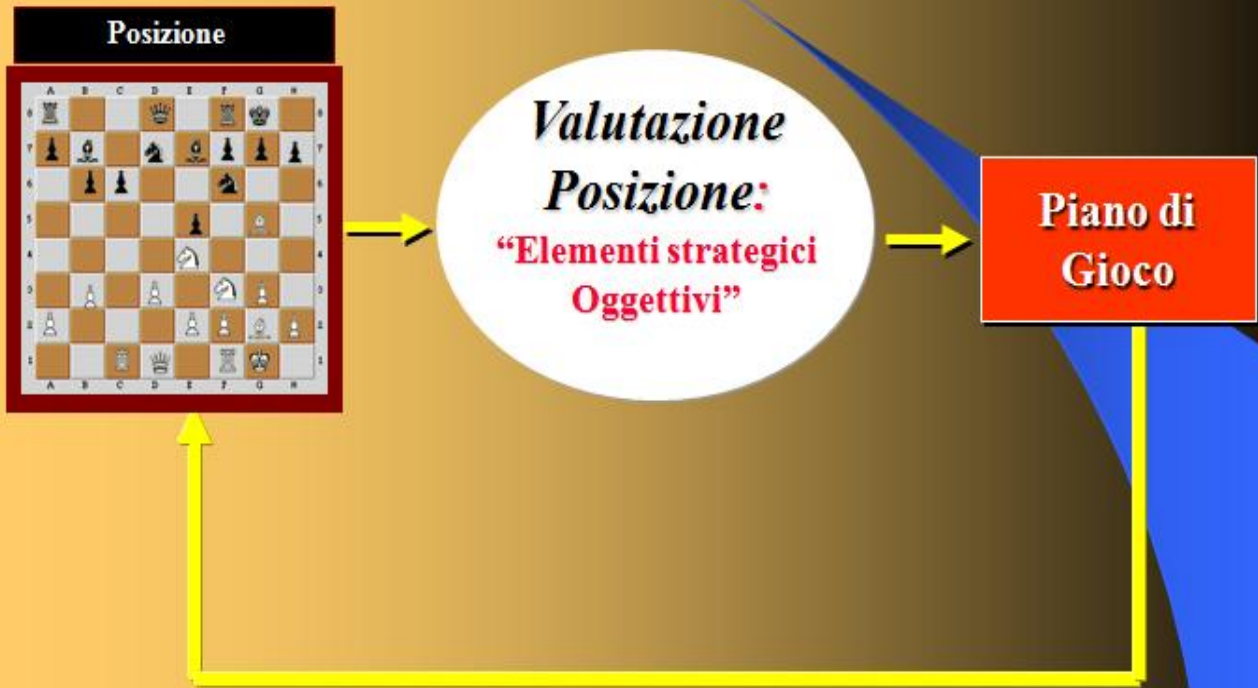
## Strategia

### Gioco Posizionale:

- Case forte e case deboli;
- Attacco di minoranza:
- Attacco di maggioranza:
- Valutazione della Posizione
- Organizzazione di un Piano

# Piano di Gioco

....durante la partita...



# Piano di Gioco

....e all'inizio partita ???



Guidare gli  
*“Elementi  
Strategici  
Orientativi”*

- ✓ Strategia della Apertura scelta
- ✓ Sviluppo pezzi
- ✓ Controllo del Centro
- ✓ Risposte avversario...



*Teoria  
conosciuta*

Posizione  
Nuova?  
Valutazione  
oggettiva...

Piano di  
Gioco

